

nueva mairena  
MAIRENA DEL ALJARAFE

único  
HOMES

Tu hogar, siempre único



# Índice

Todo lo que necesitas saber, empieza aquí.



04  
Ubicación



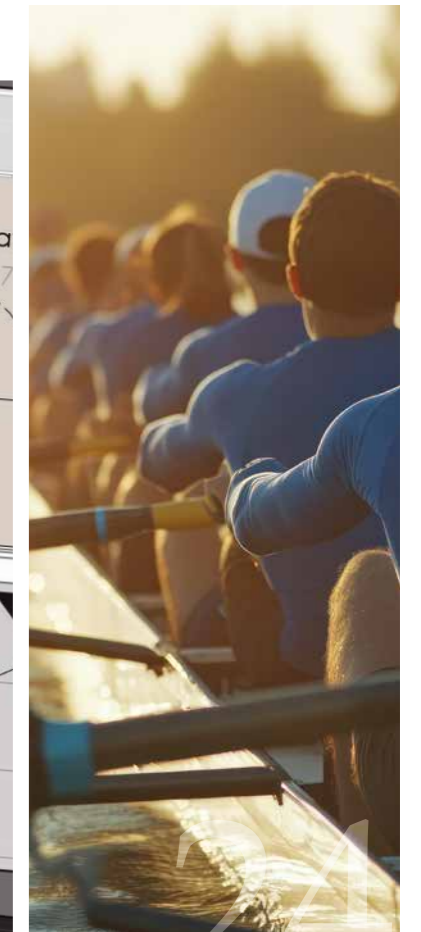
10  
Proyecto



16  
Interiores



22  
Planos



24  
Corporativo

## Mairena, el equilibrio perfecto entre ciudad y tranquilidad

Nueva Mairena se sitúa en Mairena del Aljarafe, uno de los municipios más consolidados y valorados del área metropolitana de Sevilla. Un entorno que combina la tranquilidad de una zona residencial con la cercanía a todos los servicios necesarios para el día a día.

Rodeada de comercios, centros educativos, espacios verdes y una amplia oferta de ocio y restauración, la zona ofrece todo lo necesario para disfrutar de una vida cómoda y equilibrada. Aquí encontrarás el ambiente perfecto para construir tu hogar, en un entorno pensado para disfrutar de cada momento.

Vivir en Nueva Mairena significa apostar por calidad de vida, tranquilidad y bienestar, en un entorno que crece y evoluciona sin perder su esencia residencial.



## Más conectado que nunca

Nueva Mairena goza de una ubicación estratégica dentro del área metropolitana de Sevilla, con excelentes conexiones que facilitan los desplazamientos diarios tanto en transporte público como en vehículo privado.

La cercanía al Metro de Sevilla y a diversas líneas de autobús permite conectar rápidamente con el centro de la ciudad y otros puntos clave del área metropolitana, ofreciendo una alternativa cómoda y eficiente para el día a día.

Además, su proximidad a las principales vías de acceso del Aljarafe, como la SE-30 y otras carreteras principales, permite desplazarse con facilidad hacia Sevilla y otras localidades cercanas.

Todo ello convierte a Nueva Mairena en una opción ideal para quienes buscan vivir en un entorno tranquilo sin renunciar a la cercanía y accesibilidad de la ciudad.



### Transporte público:

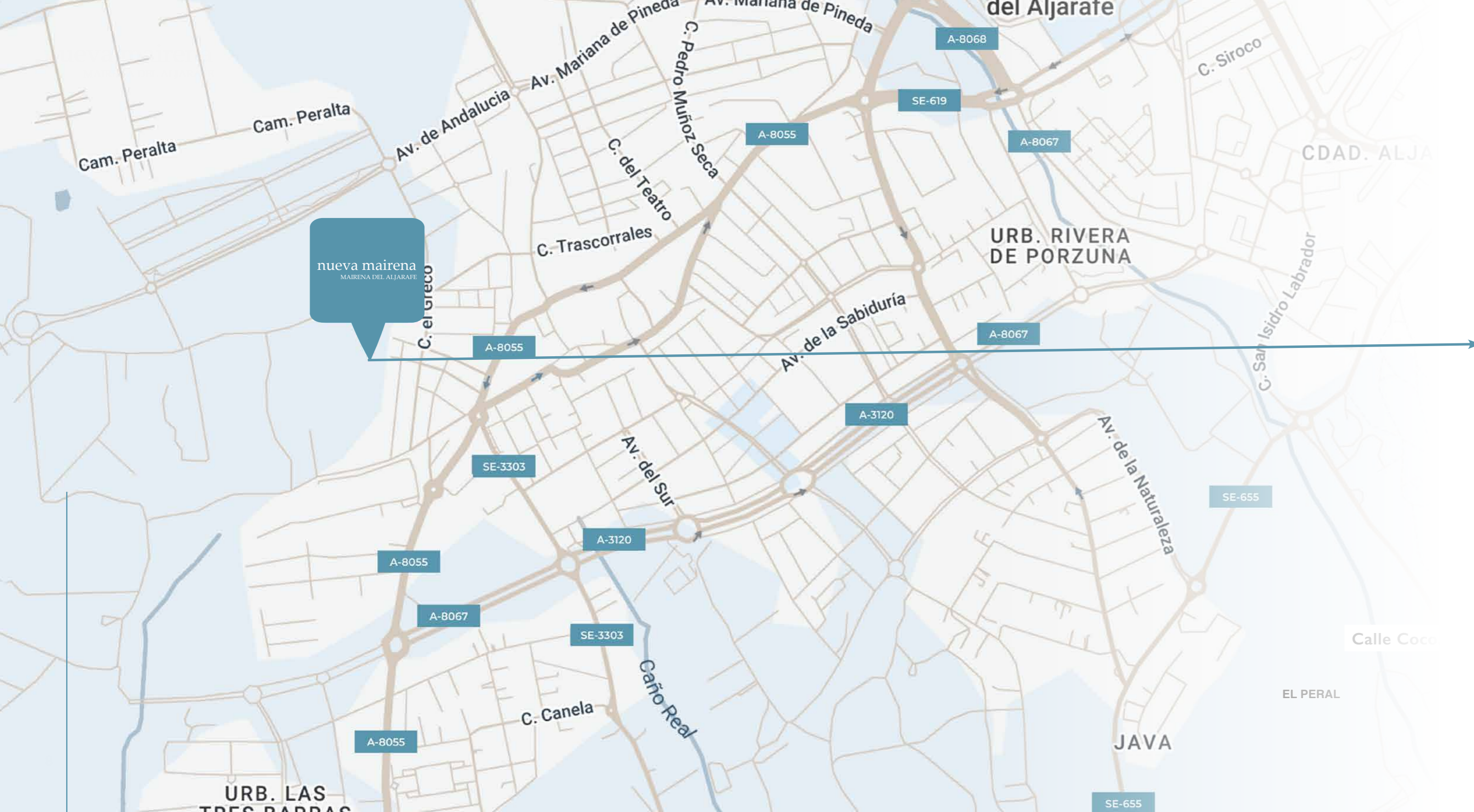
Nueva Mairena cuenta con una excelente conexión mediante la Línea I del Metro de Sevilla, con paradas cercanas como Ciudad Expo y Cavaleri, que permiten acceder de forma rápida y directa al centro de Sevilla.

Además, dispone de diversas líneas de autobús interurbano, como las líneas M-140, M-150 y M-151, que conectan Mairena del Aljarafe con Sevilla y otros municipios cercanos, facilitando los desplazamientos diarios de forma cómoda y eficiente.



### Carreteras:

Ubicado junto a las principales vías de acceso del Aljarafe, como la SE-30 y la A-8057, Nueva Mairena permite desplazarte cómodamente tanto hacia Sevilla como hacia otras localidades cercanas. Una ubicación estratégica para moverte con facilidad dentro y fuera de la ciudad.

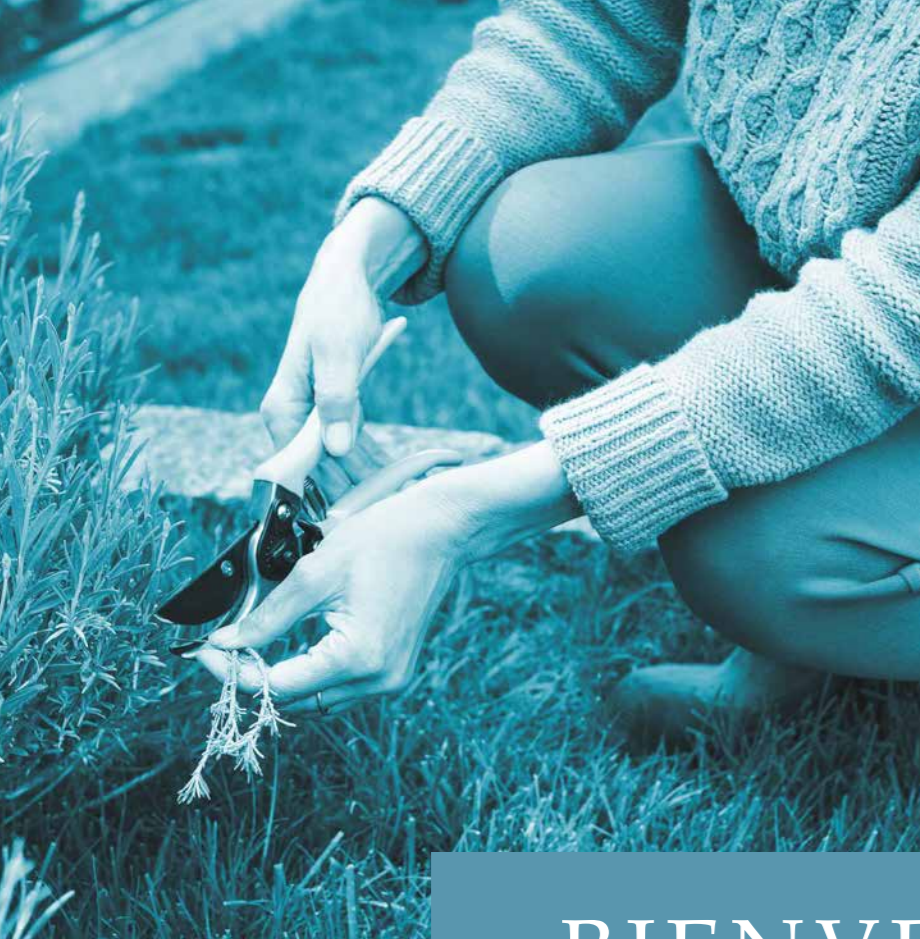


Mairena del Aljarafe es uno de los enclaves residenciales más valorados del área metropolitana de Sevilla.

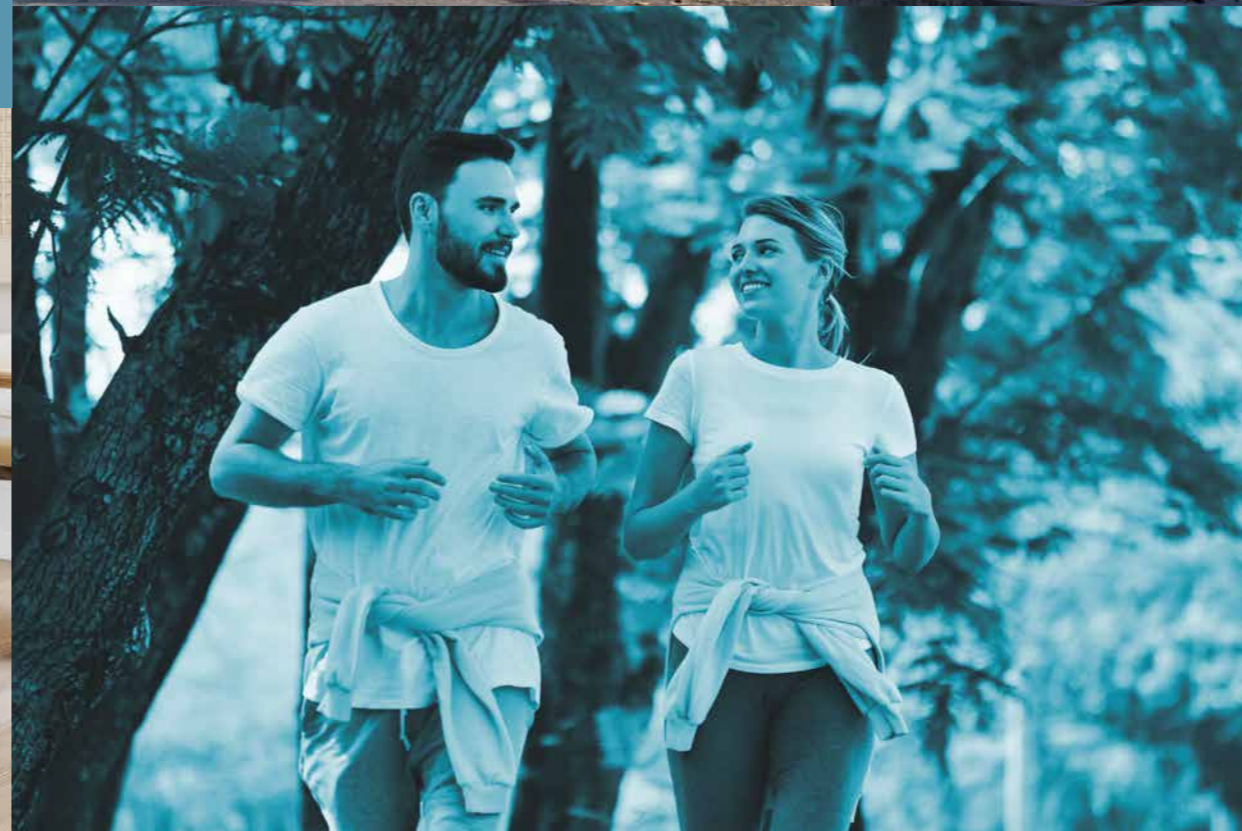
Un entorno consolidado que combina **tranquilidad, servicios y excelentes conexiones**, convirtiéndose en el lugar ideal para disfrutar de la vida con equilibrio y comodidad.



“ Todo está pensado para que vivir sea sencillo. ”



## BIENVENIDO A LO ÚNICO



## Nueva Mairena, tu nuevo hogar en el Aljarafe

**Nueva Mairena** es un proyecto de 28 viviendas unifamiliares pareadas de obra nueva en régimen de cooperativa. Situado en Mairena del Aljarafe, uno de los municipios residenciales más consolidados del área metropolitana de Sevilla, ofrece un entorno tranquilo que combina **calidad de vida** y una excelente conexión con la ciudad.

Cada vivienda ha sido diseñada para ofrecer amplitud, **funcionalidad y confort**, con estancias llenas de luz natural y una distribución pensada para adaptarse a la vida familiar. Las viviendas se desarrollan en **dos plantas** y cuentan con **parcela privada**, creando espacios exteriores que permiten disfrutar del hogar durante todo el año.

En **Nueva Mairena** encontrarás un lugar donde la privacidad, el bienestar y la comodidad forman parte del día a día. Un entorno pensado para quienes buscan **más espacio y tranquilidad**.

En **Nueva Mairena**, no solo eliges una vivienda, eliges un estilo de vida pensado para disfrutar cada día con equilibrio, luz y espacio.

“ El espacio, la luz, y los momentos que vas a compartir hacen que vivir aquí sea agradable y cómodo. ”





Salones diseñados para abrirse a la luz y a la vida, creando espacios donde cada momento se disfruta con comodidad y serenidad. Cada detalle potencia la amplitud y el confort, generando un ambiente cálido y acogedor, ideal para compartir, relajarse y sentirse en plena armonía dentro de tu hogar.



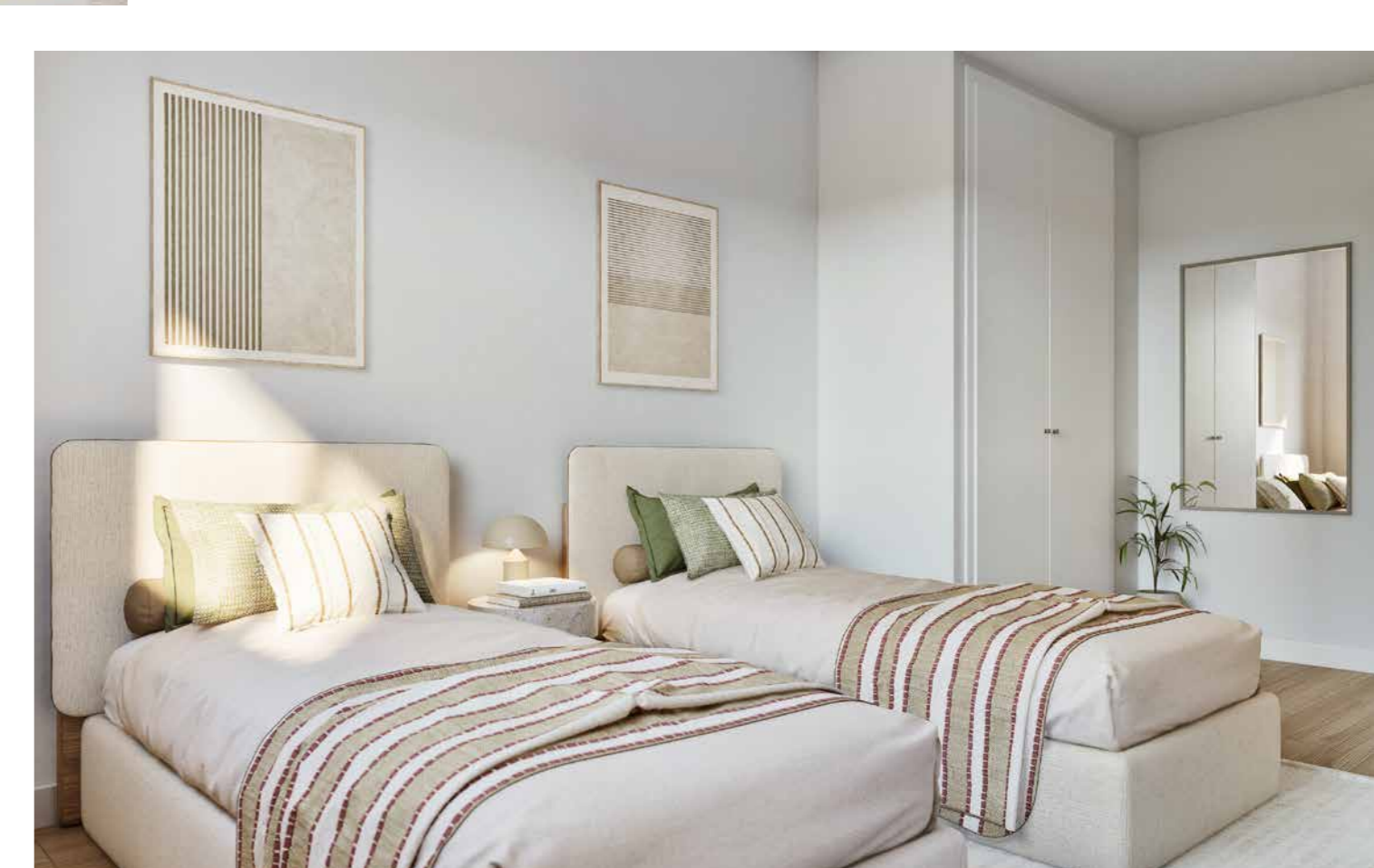
Aerothermia



Suelo radiante y refrigerante



Alta calificación energética

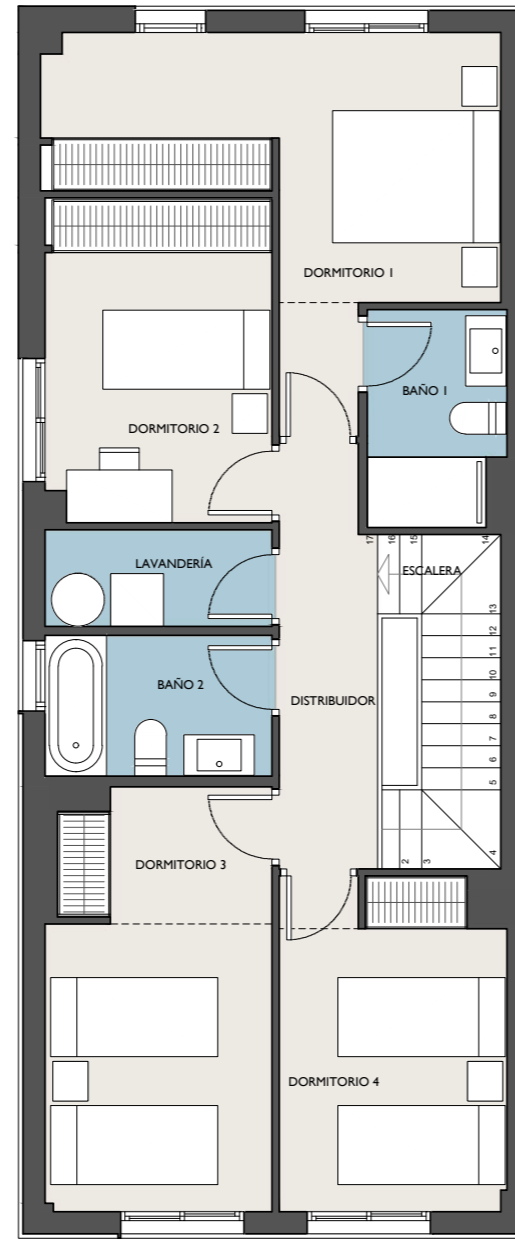
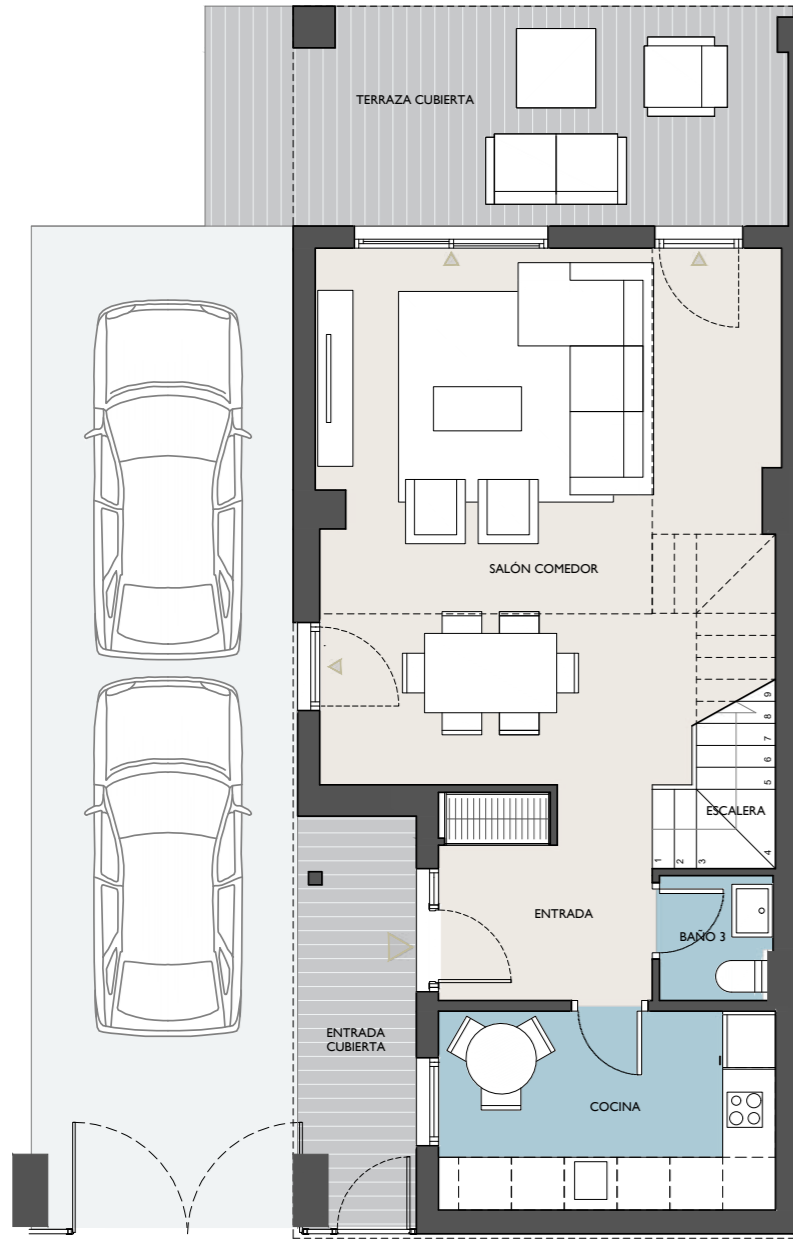


Diseñados para ser mucho más que un lugar para descansar. Espacios amplios y luminosos que invitan a relajarse, llenos de confort y tranquilidad, donde cada detalle potencia la armonía y el bienestar. Aquí, cada amanecer se vive con energía y cada noche se despide con calma, convirtiendo tu hogar en un refugio personal donde sentirte plenamente a gusto.

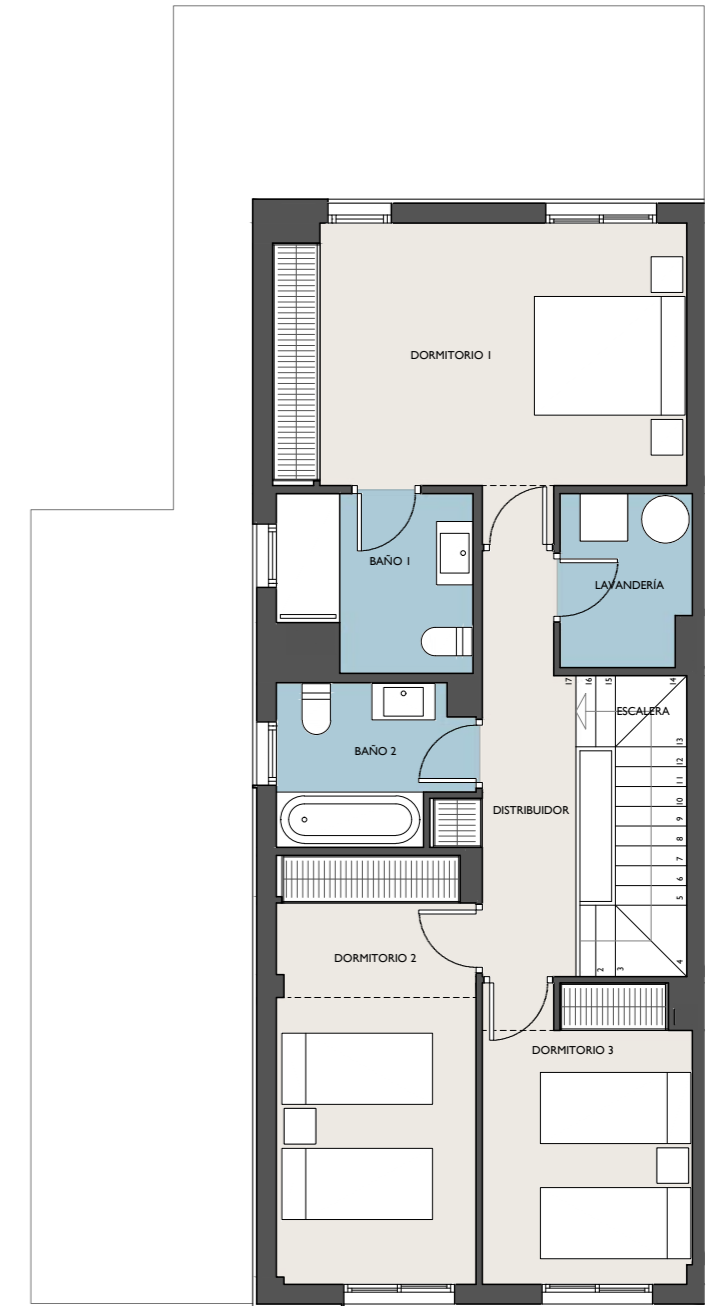
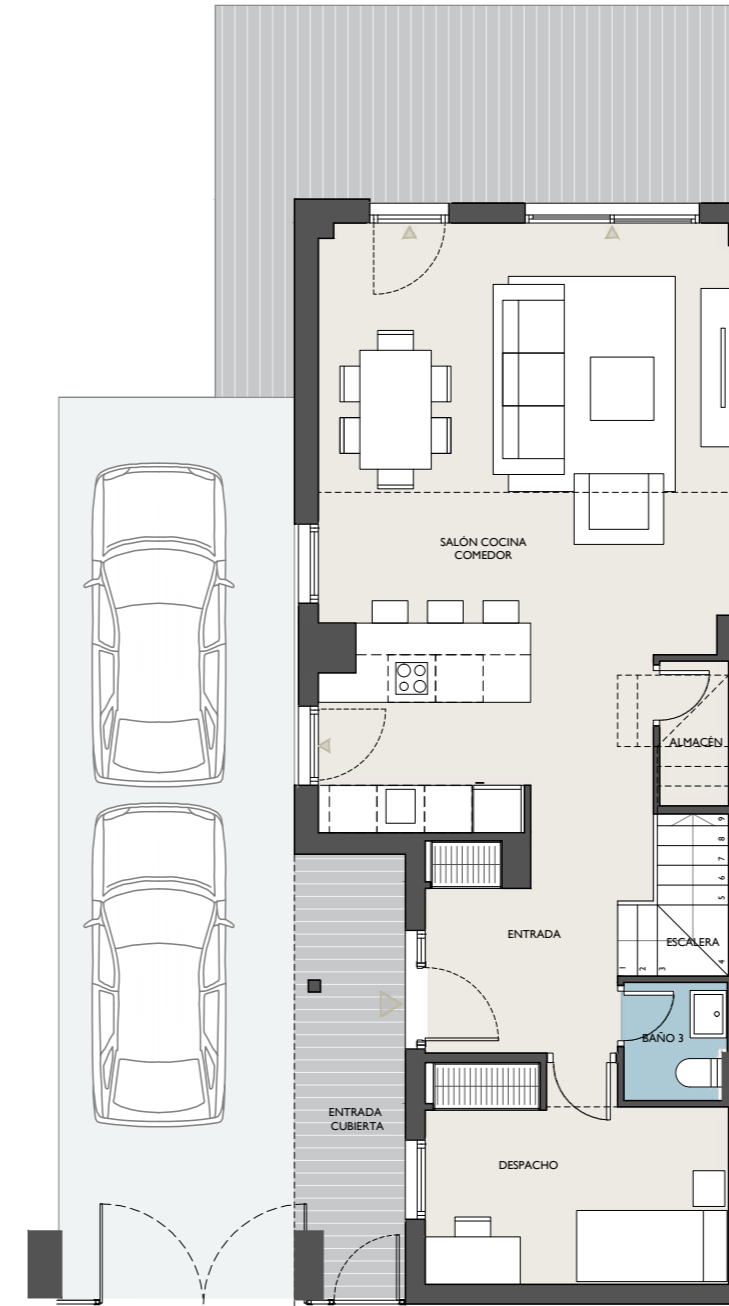


Espacios donde cuidarte y relajarte. En los baños, cada detalle ha sido pensado para ofrecer comodidad y practicidad sin renunciar al estilo. Espacios bien distribuidos, llenos de luz y con acabados de calidad, que convierten la rutina diaria en un momento agradable y revitalizante.

PLANO TIPO-A  
4 DORMITORIOS



PLANO TIPO-B  
3 DORMITORIOS



# único HOMES

Único Homes es una promotora especializada en la gestión de proyectos residenciales en régimen de cooperativa.

Desde el inicio, hemos apostado por un modelo que va más allá de construir viviendas: creamos comunidades basadas en la transparencia, la calidad y la participación.

Cada proyecto que gestionamos nace con una vocación clara: ofrecer hogares bien pensados, accesibles y con sentido.

Con un enfoque honesto, riguroso y comprometido, trabajamos para transformar la forma de acceder a una vivienda, aportando valor real al día a día de quienes confían en nosotros y contribuyendo a una ciudad más humana, habitable y cohesionada.



Equipo multidisciplinar



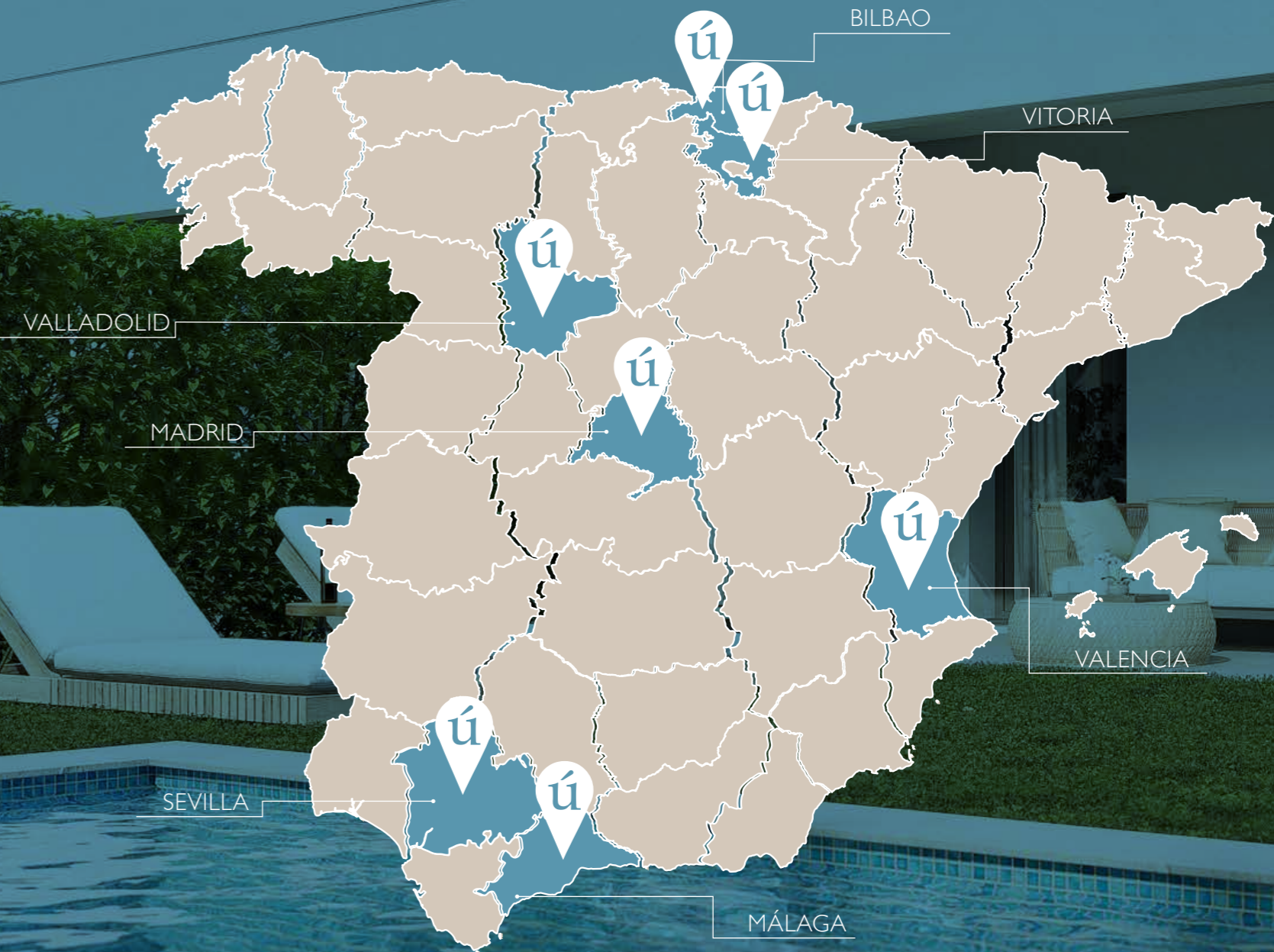
Años de experiencia



10.000 hogares entregados



## Tu hogar, siempre único



# ¿Comprar en régimen de cooperativa? Una alternativa llena de ventajas.

Una cooperativa de viviendas es una **agrupación de personas** que, compartiendo la necesidad de tener una vivienda, se unen para acceder a la misma mediante el modelo de **autopromoción**, en las mejores condiciones de **calidad y precio**.



Precios competitivos



Participación activa



Libre adhesión y baja voluntaria



Calidad garantizada



Personalización



Garantía y respaldo

## Datos clave sobre el régimen de cooperativa

Descubre las ventajas de comprar una vivienda en régimen de cooperativa con Único Homes:

### PRECIO MÁS COMPETITIVO

No existe un ánimo de lucro de la cooperativa, pues su finalidad principal es la adquisición de una vivienda a precio de coste.

### RÉGIMEN DE LIBRE ADHESIÓN Y BAJA VOLUNTARIA

En cualquier momento el socio puede solicitar su baja, reintegrándose las cantidades desembolsadas según lo previsto en los Estatutos.

### CALIDAD GARANTIZADA

Es importante contar con una gestora de cooperativas especializada para desarrollar el proyecto. En Único Homes aportamos la experiencia, solvencia y profesionalidad necesaria que garantiza el éxito de la promoción.

### GARANTÍAS Y RESPALDO

Trabajamos con los mejores profesionales del sector y ofrecemos todas las garantías legales para tu tranquilidad.

### PARTICIPACIÓN ACTIVA

Como cooperativista, formas parte del proceso de decisión y conoces de primera mano los avances de tu vivienda.

### SEGURIDAD Y TRANSPARENCIA

Toda la gestión está supervisada por expertos, con máxima transparencia y seguridad jurídica.

### PERSONALIZACIÓN

En muchas promociones, tienes la posibilidad de personalizar acabados para adaptar la vivienda a tus necesidades.

# nueva mairena

## MAIRENA DEL ALJARAFE



Parcela R7-A del Sector SR-3 “Camino de Granadillas”  
Mairena del Aljarafe, Sevilla.

**Teléfono: 637 07 77 46**

**Oficina de Ventas:**

Av. de la República Argentina, 40, 6ª C, Sevilla



[unicohomes.com](http://unicohomes.com)

Tu hogar, siempre único

