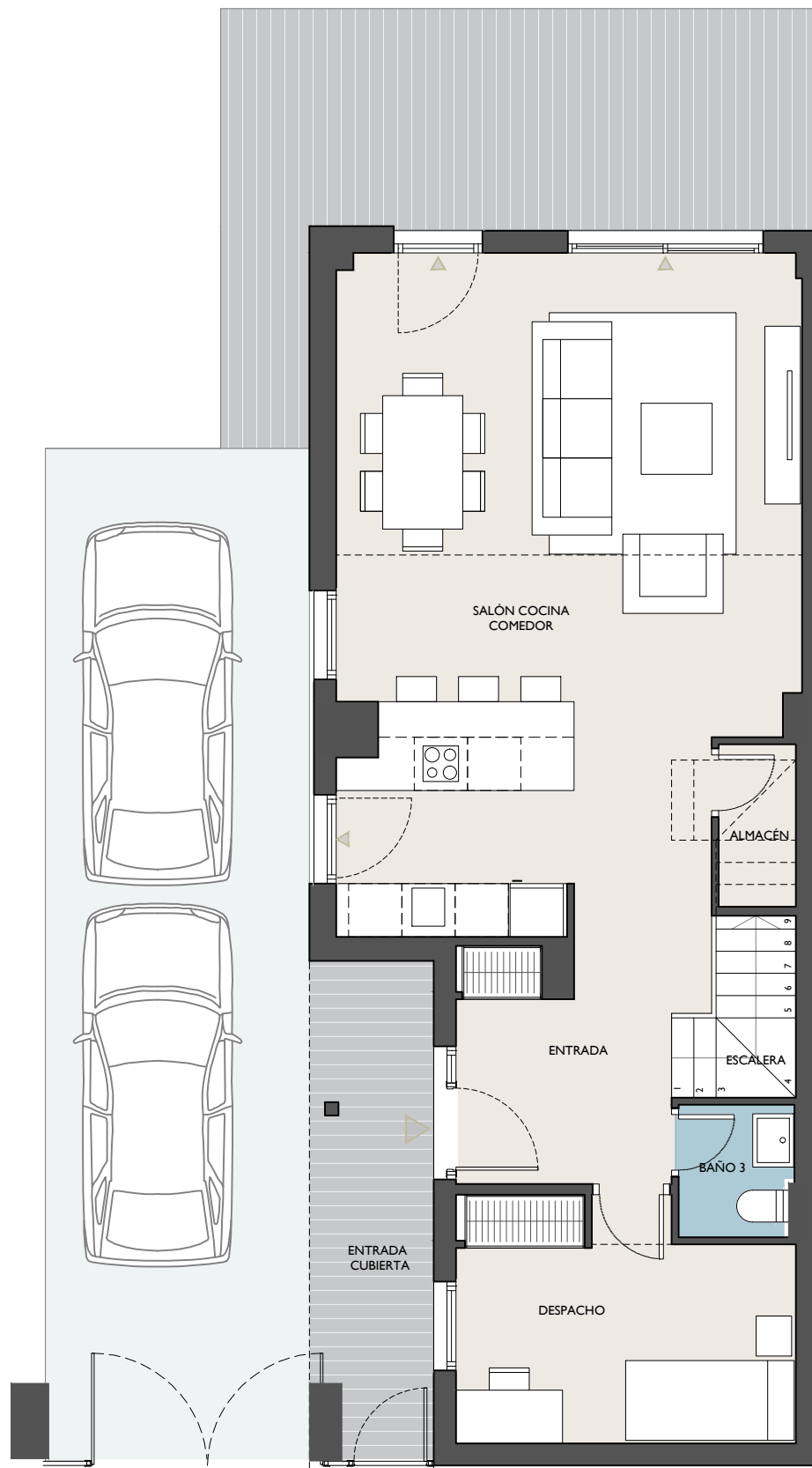
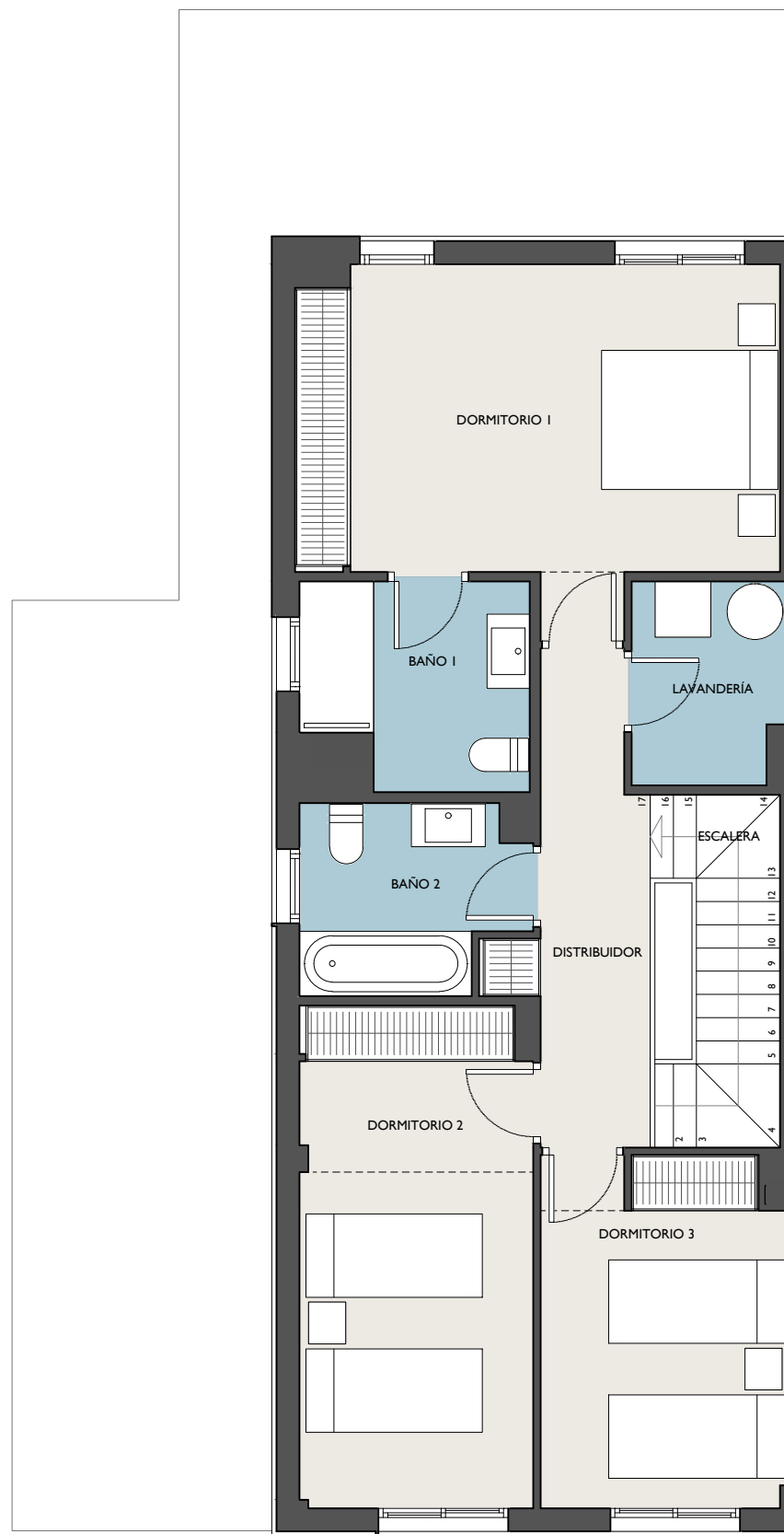


Notas legal: El presente plano no es definitivo, ya que ha sido elaborado conforme al Proyecto Básico del Edificio y, por tanto, Único Homes se reserva la facultad de incluir las modificaciones necesarias por exigencias técnicas y/o jurídicas u ordenadas por cualquiera administraciones u organismos públicos, ajustándose en todo caso al Proyecto de Ejecución. Los elementos accesorios (por ejemplo, el mobiliario incluido en la zona de la cocina o elementos de jardinería) son meramente ilustrativos. Los giros de puertas, la distribución de aparatos sanitarios y las instalaciones no son vinculantes. Las superficies expresadas son aproximadas, pudiendo experimentar modificaciones por razones de índole técnico y/o legal.



PLANTA BAJA



PLANTA PRIMERA

nueva mairena

MAIRENA DEL ALJARAFE

VIVIENDA: TIPO B

Superficies por estancias

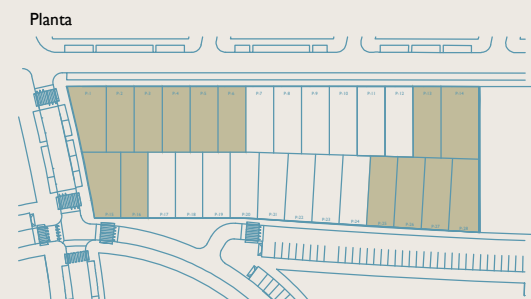
Salón-comedor-cocina	38.95 m ²
Almacén	1.59 m ²
Entrada	5.46 m ²
Escalera	2.38 m ²
Escalera (PI)	2.02 m ²
Despacho	9.89 m ²
Dormitorio 1	17.89 m ²
Dormitorio 2	13.49 m ²
Dormitorio 3	9.87 m ²
Baño 1	5.12 m ²
Baño 2	4.62 m ²
Baño 3	1.86 m ²
Distribuidor	6.32 m ²
Lavandería	3.53 m ²
Entrada cubierta	7.53 m ²

S. Útil interior vivienda	122.99 m ²
S. Útil exterior vivienda (50%)	3.77 m ²

Superficies (ANDALUCÍA D218/2005)

S. Útil Vivienda	126.76 m ²
S. Cons. Vivienda	150.54 m²

Las superficies indicadas están calculadas conforme al Decreto 218/2005 de información al consumidor en la compraventa y arrendamiento de viviendas en Andalucía.



único
HOMES

Tu hogar, siempre único

V.02 - febrero. 2026