

selene  
LOS CERROS

único  
HOMES

Tu hogar, siempre único



# Índice

Todo lo que necesitas saber, empieza aquí.



01  
Ubicación



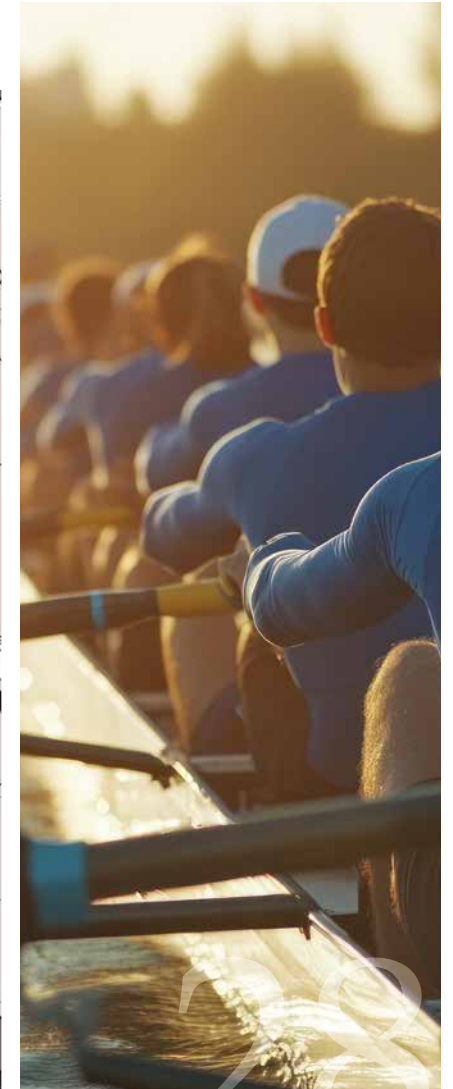
10  
Proyecto



16  
Interiores



24  
Planos



20  
Corporativo

## Los Cerros, el nuevo barrio verde de Madrid

El desarrollo de **Los Cerros** se perfila como una de las principales iniciativas dentro del crecimiento urbanístico de Madrid, con la ambición de transformarse en uno de sus grandes pulmones verdes.

Este futuro barrio abarca una **extensión total de 4,7 millones de metros cuadrados** y está diseñado para integrar infraestructuras que den servicio a más de **14.000 viviendas**. Esta apuesta busca aliviar la actual dificultad de acceso a la vivienda y promover precios más accesibles.

El plan también contempla la asignación de **556.650 metros cuadrados a usos terciarios y comerciales**, fomentando así un modelo de ciudad densa, sostenible y con servicios cercanos. En conjunto, **Los Cerros** representa un enfoque de desarrollo urbano que prioriza la eficiencia, la sostenibilidad ambiental y la armonía con el entorno natural.



## Más conectado que nunca

Los Cerros goza de una ubicación privilegiada junto a las principales vías de acceso de Madrid, como la M-45, M-50 y la R-3, lo que permite una excelente conexión tanto con el centro de la ciudad como con otras zonas del área metropolitana. Esta situación estratégica facilita los desplazamientos diarios, ya sea en vehículo privado o mediante transporte público, aportando comodidad y agilidad a tu rutina.

Además, el proyecto contará con acceso al sistema de BRT (Bus Rapid Transit), un innovador modelo de transporte público de alta capacidad y frecuencia, que permitirá conectar de forma directa y eficiente con la red de Metro y Cercanías de Madrid.

Esto convierte a **Helios** en una opción ideal para quienes buscan vivir en un entorno tranquilo, sin renunciar a la cercanía y accesibilidad a los principales servicios, centros de trabajo y ocio de la capital.



**Transporte público:**  
Helios contará con BRT (Bus Rapid Transit) para tener acceso directo a la red de Metro Transporte y Cercanías.



**Carreteras:**  
Ubicado junto a la M-45, M-50 y R-3, Helios te conecta fácilmente con los principales accesos a Madrid. Una ubicación estratégica para moverte cómodamente tanto dentro como fuera de la ciudad.

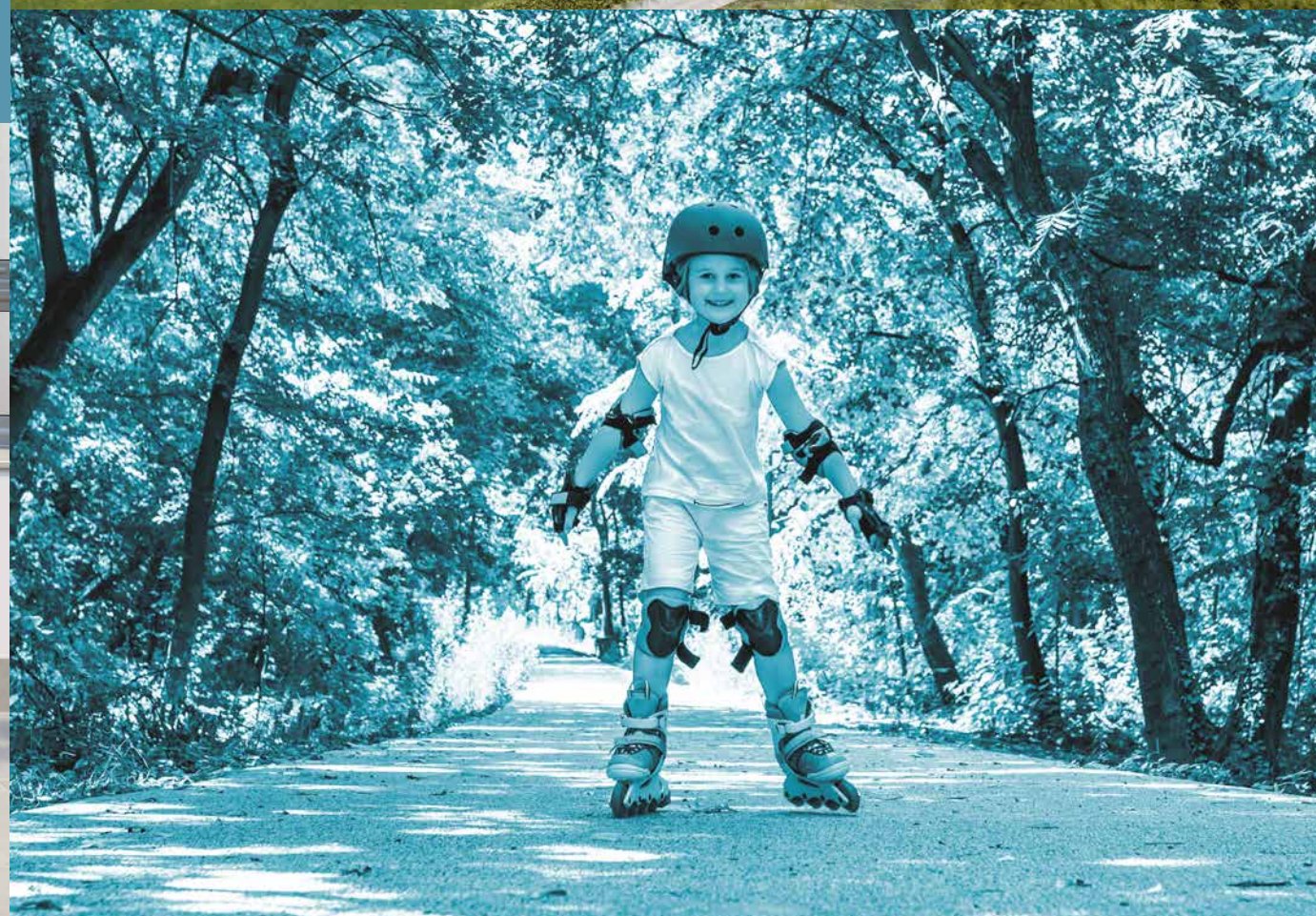


Los Cerros contará con más de 14.000 viviendas, las cuales se dividirán en 3 etapas diferentes.





# BIENVENIDO A LO ÚNICO



## Selene, tu nuevo horizonte en Madrid

**Selene** es un proyecto de **213 viviendas de protección pública (VPPB) en régimen de cooperativa**. Situado en **Los Cerros**, uno de los nuevos desarrollos más prometedores de Madrid, ofrece un entorno natural en crecimiento que une tranquilidad, zonas verdes y una excelente conexión con la ciudad.

Cada vivienda ha sido concebida con distribuciones eficientes, estancias llenas de luz y acabados modernos, para brindarte el máximo confort y la calidad que mereces. En **Selene**, no solo eliges un hogar, eliges un estilo de vida pensado para disfrutar cada día en equilibrio y plenitud.



## Lugares que conectan, instantes que perduran

**Selene** no solo ofrece jardines y zonas comunes, crea espacios para compartir y disfrutar, donde cada encuentro se transforma en una experiencia única.

Cada detalle ha sido pensado para impulsar una comunidad viva, cercana y llena de armonía, haciendo que cada día tenga algo especial.



Piscina

### **Piscina para disfrutar la vida.**

Un oasis pensado para relajarte, refrescarte y compartir momentos llenos de luz y tranquilidad con quienes más quieres.



Salón común

### **Un lugar para vivir juntos.**

Zonas pensadas para encontrarse, celebrar o simplemente disfrutar, flexibles y acogedoras, adaptándose a cada momento compartido.



Parque infantil

### **Diversión y libertad para los más pequeños.**

Áreas pensadas para correr, jugar y reír, en un entorno seguro donde los niños disfrutaban y tú puedes relajarte mientras los ves crecer.



Zonas ajardinadas

### **Respira naturaleza cada día.**

Espacios verdes amplios que invitan a pasear, descansar y conectar con la naturaleza, disfrutando de cada instante al aire libre.



Garaje

### **Tu coche protegido, tu llegada más cómoda.**

Plazas amplias con acceso directo al edificio, donde seguridad y confort te acompañan desde que llegas hasta que cruzas la puerta de casa.



Trastero

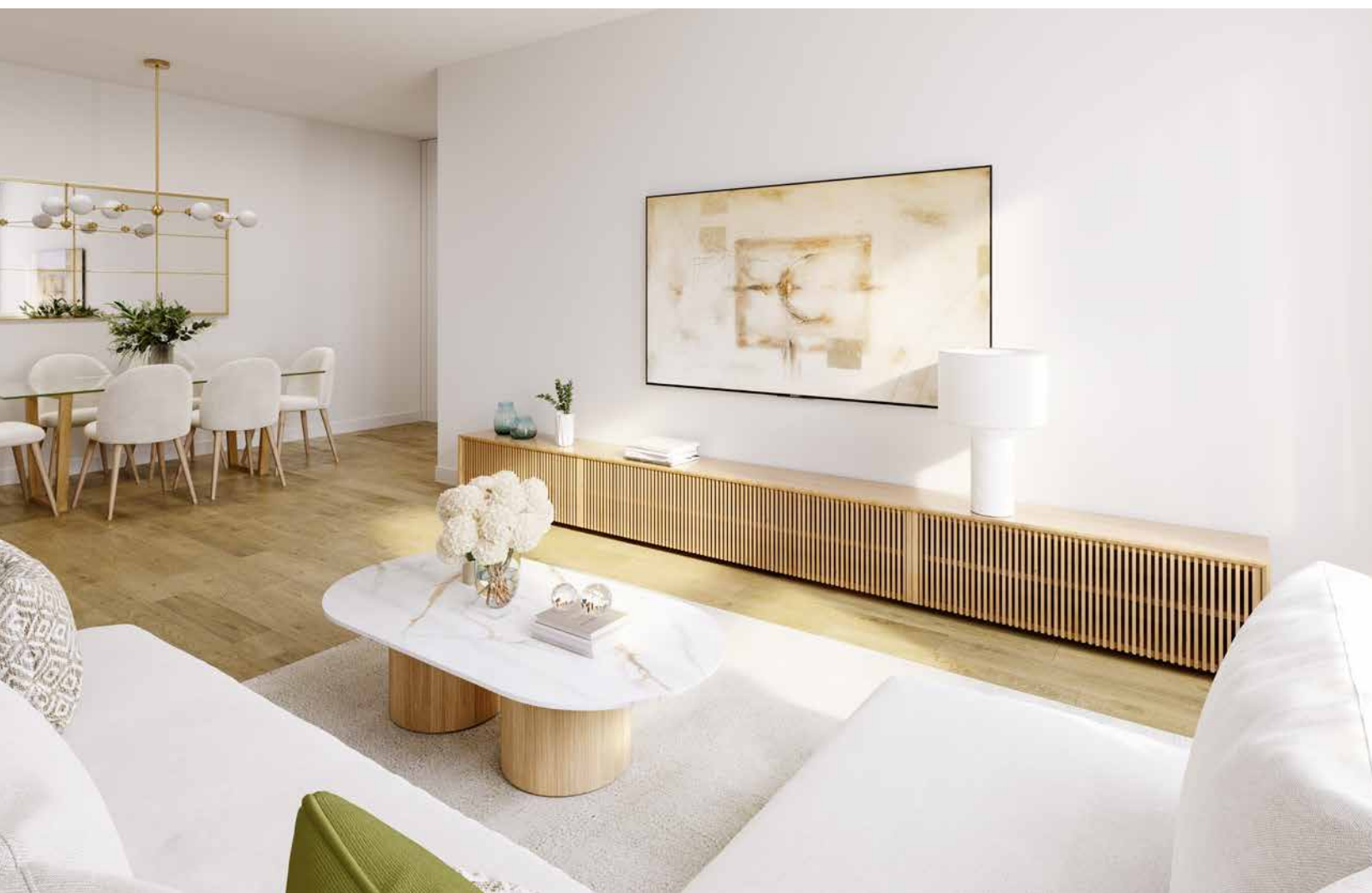
### **El espacio que simplifica tu día.**

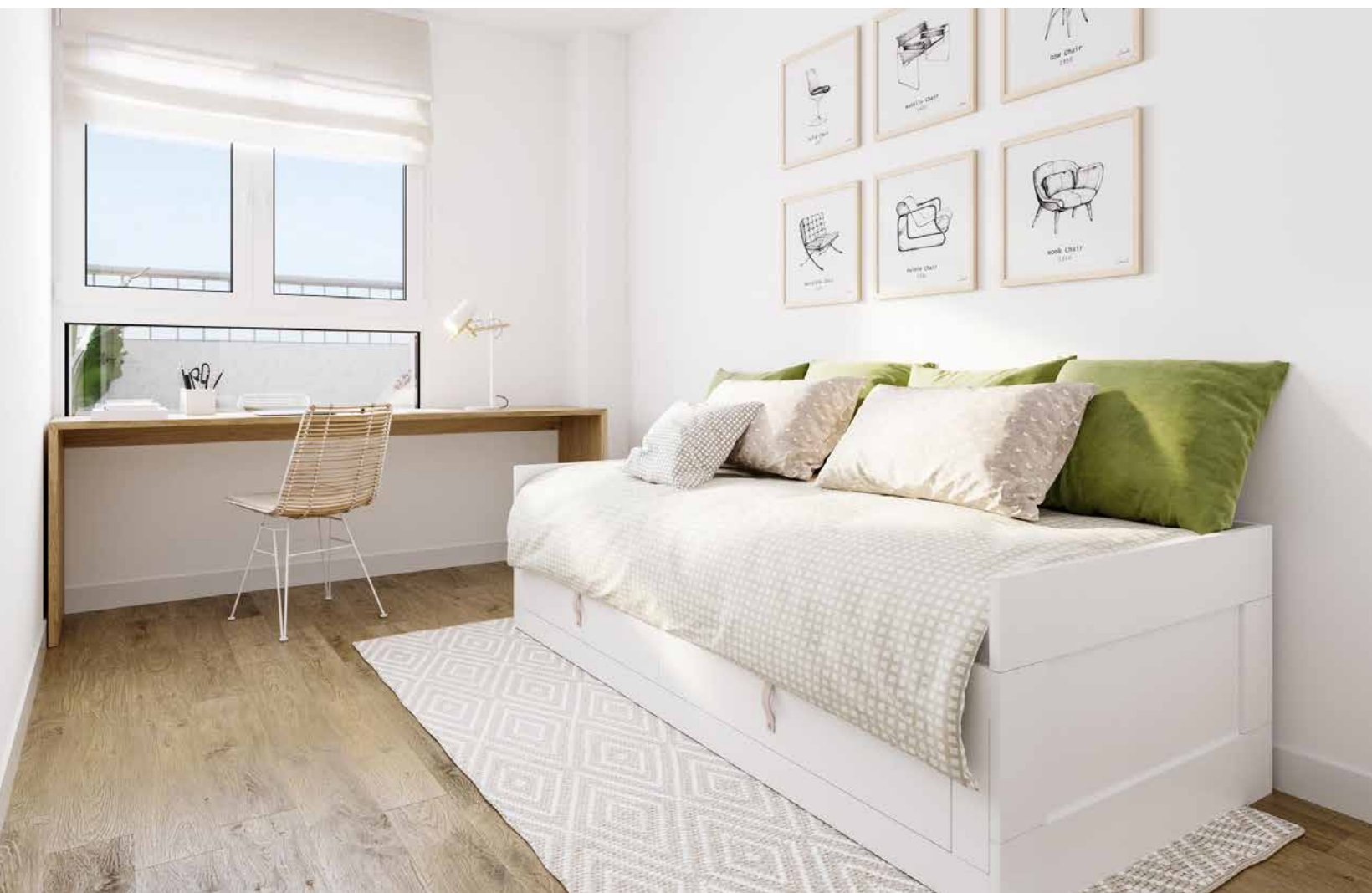
Un rincón diseñado para guardar lo que no usas cada día, aportando orden, comodidad y serenidad a tu rutina.

“ Un lugar para respirar,  
disfrutar y sentir  
que cada momento  
cuenta. ”



“ El espacio  
donde cada rincón  
refleja quién eres. ”





Dormitorios pensados para respirar luz y amplitud, creando espacios donde cada instante se vive con tranquilidad y armonía. Cada rincón invita al descanso, llenando la estancia de vida, claridad y calidez, y convirtiendo tu hogar en un refugio acogedor donde sentirte verdaderamente a gusto.



“La vida se vive  
mejor cuando todo  
está en equilibrio:  
tú, tu hogar y tu  
entorno.”





“ La luz que llena cada estancia, la tranquilidad que acompaña y la calidad en cada acabado. Eso es un hogar. Eso es lo que construimos para ti. ”

PLANO TIPO-1  
3 DORMITORIOS



PLANO TIPO-2  
3 DORMITORIOS



PLANO TIPO-3  
2 DORMITORIOS



PLANO TIPO-4  
2 DORMITORIOS



# único HOMES

Único Homes es una promotora especializada en la gestión de proyectos residenciales en régimen de cooperativa.

Desde el inicio, hemos apostado por un modelo que va más allá de construir viviendas: creamos comunidades basadas en la transparencia, la calidad y la participación.

Cada proyecto que gestionamos nace con una vocación clara: ofrecer hogares bien pensados, accesibles y con sentido.

Con un enfoque honesto, riguroso y comprometido, trabajamos para transformar la forma de acceder a una vivienda, aportando valor real al día a día de quienes confían en nosotros y contribuyendo a una ciudad más humana, habitable y cohesionada.



Equipo multidisciplinar



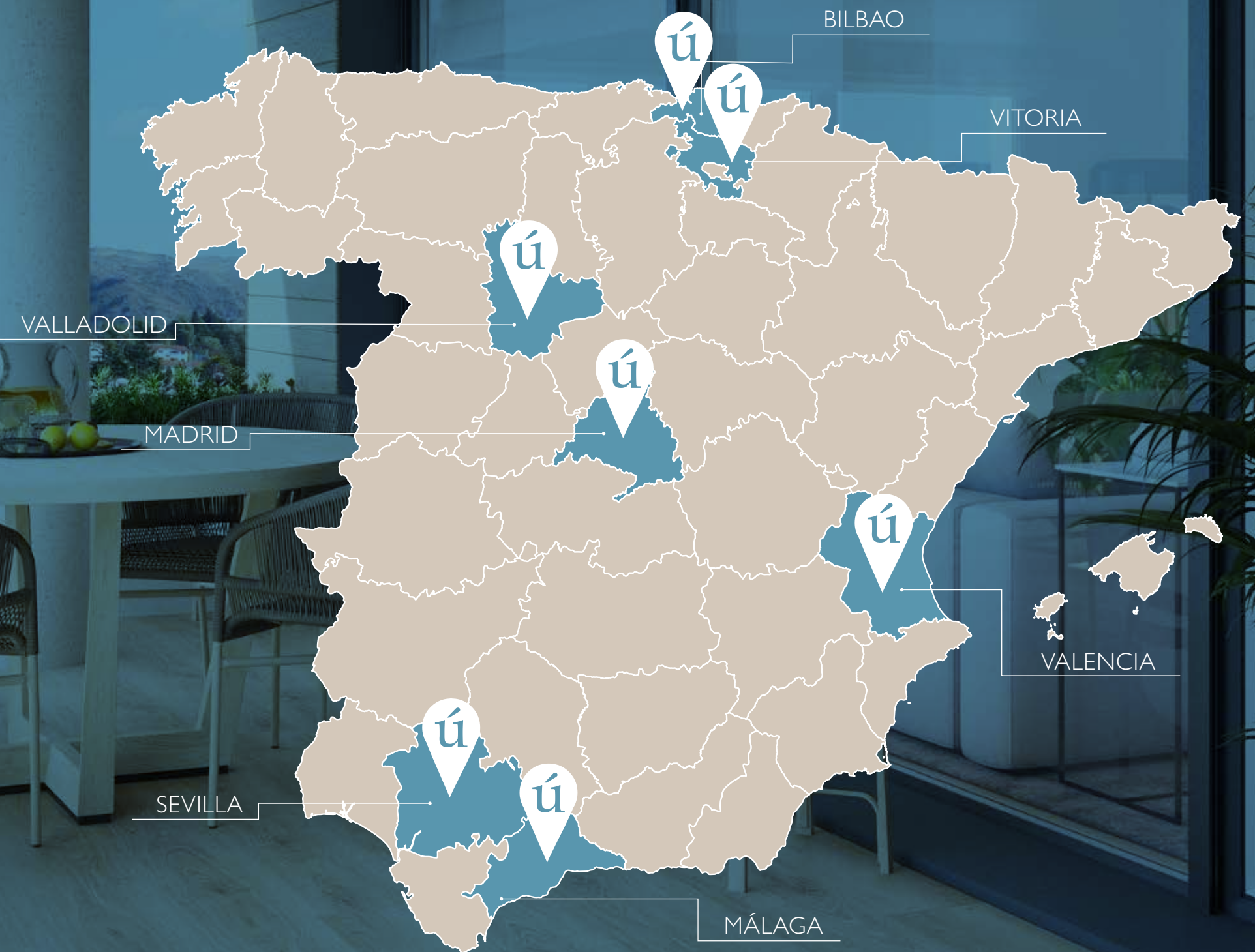
Años de experiencia



10.000 hogares entregados



## Tu hogar, siempre único



# ¿Comprar en régimen de cooperativa? Una alternativa llena de ventajas.

Una cooperativa de viviendas es una **agrupación de personas** que, compartiendo la necesidad de tener una vivienda, se unen para acceder a la misma mediante el modelo de **autopromoción**, en las **mejores condiciones de calidad y precio**.



Precios competitivos



Participación activa



Libre adhesión y baja voluntaria



Calidad garantizada



Personalización



Garantía y respaldo

## Datos clave sobre el régimen de cooperativa

Descubre las ventajas de comprar una vivienda en régimen de cooperativa con Único Homes:

### PRECIO MÁS COMPETITIVO

No existe un ánimo de lucro de la cooperativa, pues su finalidad principal es la adquisición de una vivienda a precio de coste.

### RÉGIMEN DE LIBRE ADHESIÓN Y BAJA VOLUNTARIA

En cualquier momento el socio puede solicitar su baja, reintegrándosele las cantidades desembolsadas según lo previsto en los Estatutos.

### CALIDAD GARANTIZADA

Es importante contar con una gestora de cooperativas especializada para desarrollar el proyecto. En Único Homes aportamos la experiencia, solvencia y profesionalidad necesaria que garantiza el éxito de la promoción.

### GARANTÍAS Y RESPALDO

Trabajamos con los mejores profesionales del sector y ofrecemos todas las garantías legales para tu tranquilidad.

### PARTICIPACIÓN ACTIVA

Como cooperativista, formas parte del proceso de decisión y conoces de primera mano los avances de tu vivienda.

### SEGURIDAD Y TRANSPARENCIA

Toda la gestión está supervisada por expertos, con máxima transparencia y seguridad jurídica.

### PERSONALIZACIÓN

En muchas promociones, tienes la posibilidad de personalizar acabados para adaptar la vivienda a tus necesidades.

# selene

LOS CERROS

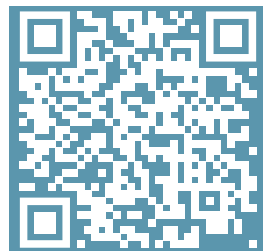


Los Cerros, Distrito de Vicálvaro. Madrid.

**Teléfono:**

**Oficina de Ventas:**

Avenida de Las Suertes 32, Madrid.



ú

[unicohomes.com](http://unicohomes.com)

Tu hogar, siempre único

